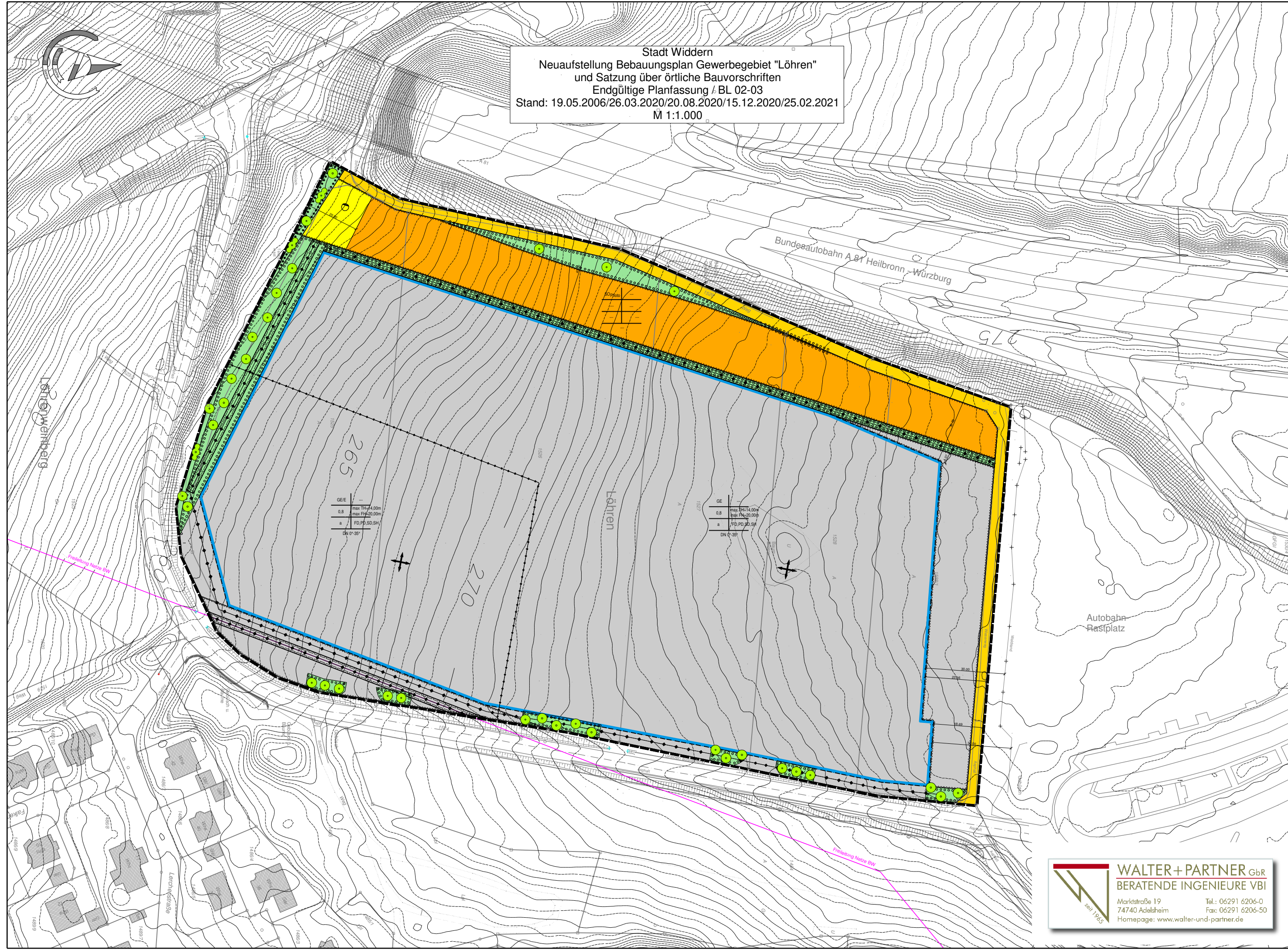


Stadt Widdern  
Neuaufstellung Bebauungsplan Gewerbegebiet "Löhren"  
und Satzung über örtliche Bauvorschriften  
Endgültige Planfassung / BL 02-03  
Stand: 19.05.2006/26.03.2020/20.08.2020/15.12.2020/25.02.2021  
M 1:1.000



GE/E  
0,8 max TH 4,00m  
max FH 20,00m  
a /FD,PD,SD,SH  
DN 0°-30°

GE  
0,8 max TH 4,00m  
max FH 20,00m  
a /FD,PD,SD,SH  
DN 0°-30°



**WALTER + PARTNER GbR**  
BERATENDE INGENIEURE VBI  
Marktstraße 19 Tel.: 06291 6206-0  
74740 Adelsheim Fax: 06291 6206-50  
Homepage: www.walter-und-partner.de